

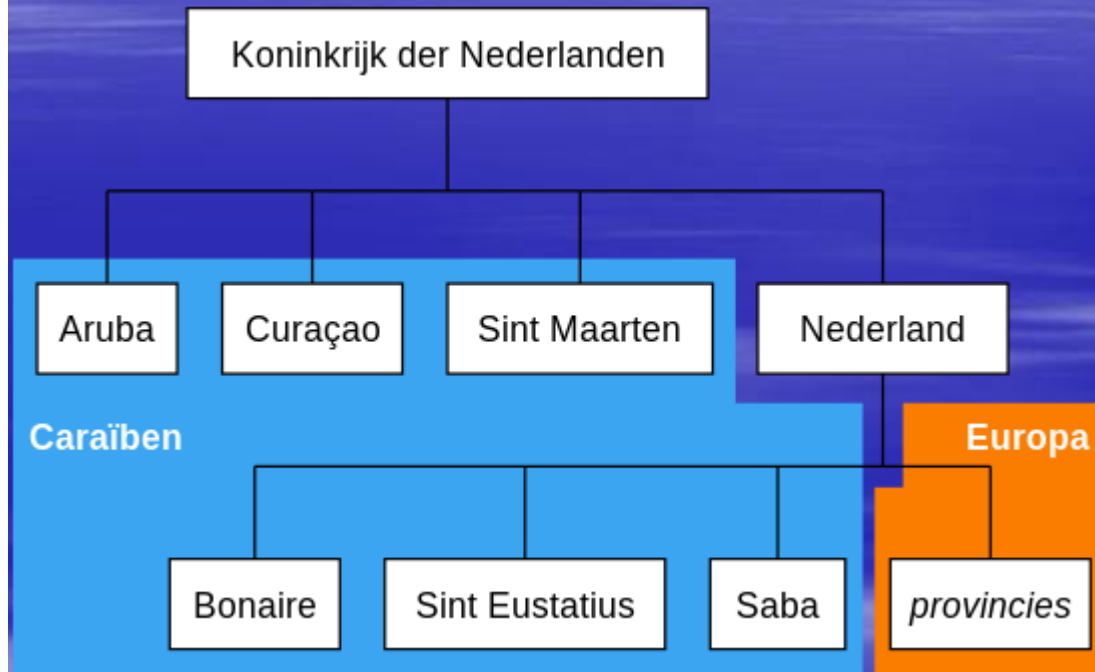
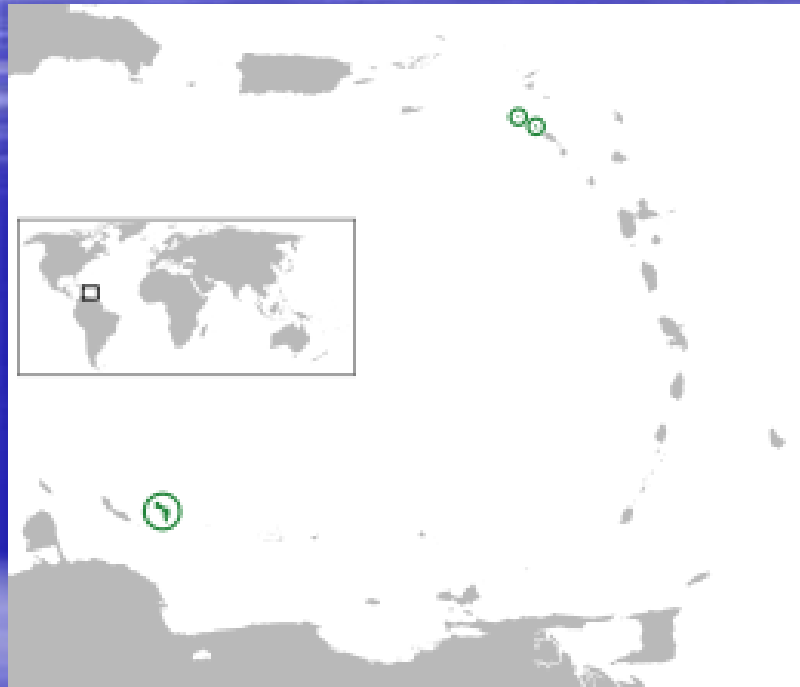


# Bestemming Bonaire





# Dutch Caribbean





# Caribisch Nederland



## Bonaire – Sint Eustatius - Saba

Afstand (vogelvlucht) :

Utrecht – Milaan is 795 km

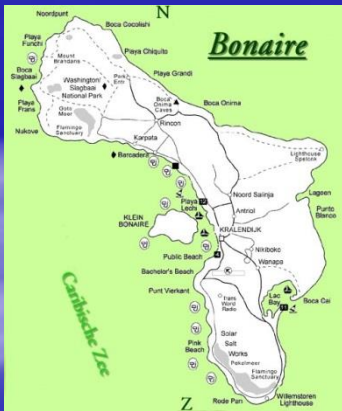
Bonaire – Statia/Saba is 817 km



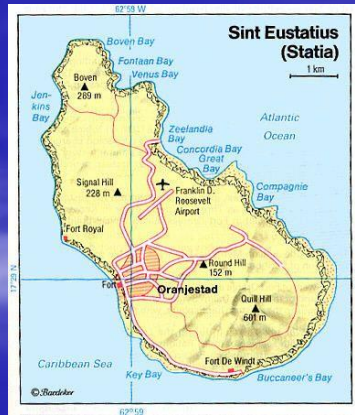
# Caribisch Nederland



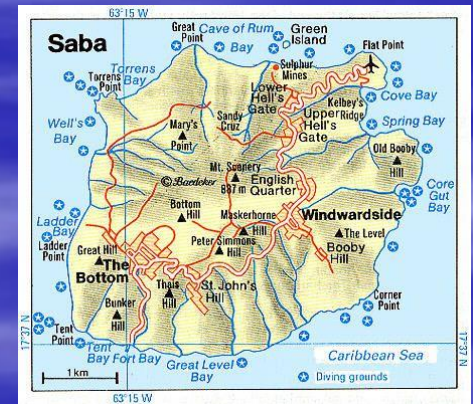
## Bonaire – Sint Eustatius - Saba



288 km<sup>2</sup>



21 km<sup>2</sup>



13 km<sup>2</sup>



# Caribisch Nederland

Bonaire – Sint Eustatius - Saba

**Openbaar Lichaam**, artikel 134 van de grondwet

Worden ook FOUT genoemd.....

- ✓ BES eilanden
- ✓ Dutch Caribbean
- ✓ Bijzondere gemeenten
- Gemeenten van Nederland
- Nederlandse Antillen
- Provincie van Nederland

Bonaireanen wonen in Caribische **Nederland**  
met een Nederlands paspoort



# Bonaire



VS





# Bonaire

## Bonaire

- 288 km<sup>2</sup> (land)
- L x B = 40 km x 8 km
- >22.500 inwoners (1-1-22)
- Dichtheid 78 inw / km<sup>2</sup>
- Kralendijk
- Caribisch eiland
- RijksdienstCN-> Den Haag
- US dollar (1dollar)

## Texel

- 170 km<sup>2</sup> (land)
- 300 km<sup>2</sup> (incl.water)
- L x B = 25 km x 8 km
- 13.547 inwoners
- Dichtheid 85 inw / km<sup>2</sup>
- Den Burg
- Waddeneiland
- Provincie NH
- Euro (0,92 euro)



# Bonaire

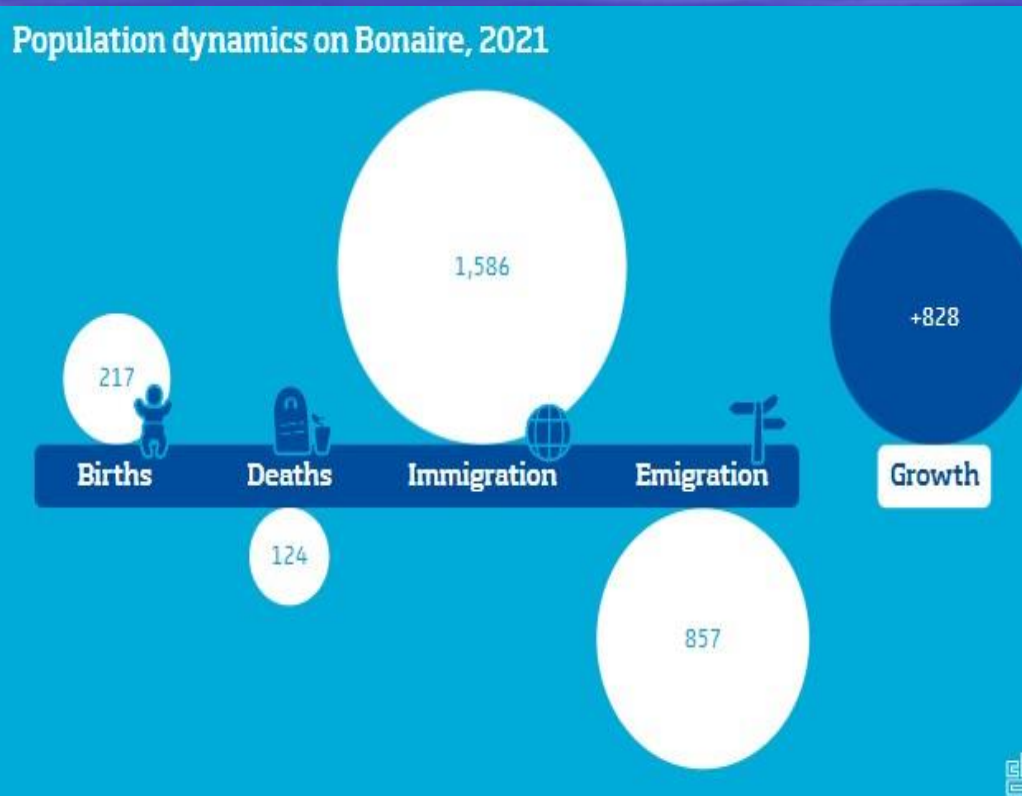




# Bonaire

Op 1 Januari 2021 waren er op Bonaire 22.500 inwoners

Population dynamics on Bonaire, 2021



Last year, 1,586 people settled on Bonaire, while 857 people left the island. This resulted in a migration surplus of 729. With a positive balance of 152, migration from the European Netherlands was higher than in 2019 (balance: 57). Especially migrants in their twenties and early thirties were more likely to settle on the island than in 2019. Most migrants came from Curaçao (226). This number is similar to 2019, but 70 lower than in 2020. The influx of immigrants from the Dominican Republic, Venezuela, Haiti, Colombia and Peru was substantially higher in 2021 than in 2020



# Bonaire



<https://www.cbs.nl/nl-nl/publicatie/2022/49/caribisch-nederland-in-cijfers-2022>



# Bonaire

## Dichtheid 2020

78 inw/km <sup>2</sup>	->Bonaire
142	->Saba
191	->Statia
330	->Curacao
400	->Nederland
600	->Aruba
1000	->Sint Maarten

## Trend aantal inwoners Bonaire

2003 –	10.790
2005 -	12.000
2010 -	15.000
2015 -	18.905
2018 -	19.500
2019 -	20.000
2022 -	22.500
2025 -	24.000
2030 -	> 28.000



# Bonaire





# Bonaire

## Bestuursakkoord tussen Den Haag en Bonaire

- Versterken van het Bestuur
- BZK levert experts uit NL
- Achterstallig onderhoud wegennet
- Jobcentrum en arbeidsbemiddeling
- Kinderopvang gratis
- Sociaaleconomische loket
- Landbouw ondersteuning
- Toerisme
- Sociale huisvesting

## KANSEN



### Nog niet

- Bestaansminimum
- WW uitkering
- Postcode
- BSN
- Huursubsidie
- Sociaal/Juridisch loket



# Bonaire





# Bonaire

De aangiftebiljetten voor de Inkomstenbelasting zijn met hun toelichtingen op de website geplaatst. Ga hiervoor naar de download-pagina van de website <https://www.belastingdienst-cn.nl>, het onderdeel [Inkomstenbelasting](#).

belastingvrije som van 2023 is **USD 17,352**

ouderentoeslag van USD 1,470

Inkomstenbelasting vlaktarief 30,4% (>300k 35,4%)

inclusief:

- Premie AOV
- Premie Zorgverzekering
- Premie AWW



# Bonaire





# Bonaire

## Gunstig vestigingsklimaat

- Flat rate inkomensbelasting 30.4% tot jaarlijks inkomen van \$300.000
- Geen winstbelasting
- Onroerende zaken Belasting (OZB) 0.8% van de vrije marktwaarde/0.4% voor hotels en appartementen
- Algemene BestedingsBelasting (ABB/BTW) 6-8%
- Dividendbelasting 5%

- Goede infrastructurele basis
- Stabiele politieke en sociale omgeving
- Bevolkingsgroei en verwachte welvaartsgroei
- Meertaligheid van de bevolking
- Publieke investeringsagenda
- Goed Onderwijs en goede Gezondheidszorg
- Uitvalsbasis (hub) naar Zuid Amerika/buureilanden
- Ruimte voor ondernemen/groei
- Liberalisering; geen moratoria
- Beschikbaarheid van ondernemerskrediet BMKB en microfinancieringstraject



# Bonaire





# Bonaire

## Wat is Microkrediet

Een Microkrediet is een zakelijke lening van maximaal \$ 50.000 voor startende en bestaande ondernemers in het midden- en kleinbedrijf.

Ondernemen vraagt doorgaans om investeringen. Je moet producten in voorraad nemen, een pand huren of machines aanschaffen. Ondernemers ondervinden echter steeds vaker problemen bij het afsluiten van een zakelijke lening.

Een Microkrediet tot \$ 50.000 bij Qredits kan uitkomst bieden!

- We geven je de financiële ruimte om je dromen te verwezenlijken;
- We geven individueel advies op maat;
- We komen bij je thuis om je aanvraag te beoordelen;
- We gaan uit van een positieve benadering: we kijken liever naar de toekomst dan naar het verleden.

Qredits hanteert een voorzichtig beleid in het verstrekken van financiering voor werkkapitaal. Wij kijken met name naar jouw liquiditeitsontwikkeling en of onze middellange lening een oplossing kan bieden voor jouw kredietbehoefte.

Kamer van Koophandel Bonaire | Kaya Amsterdam 23 | Kralendijk | Bonaire, CN | <https://bonaire-nl.qredits.com/>



# Bonaire



DIA DI RINCON op 30 april



# Bonaire

Werkgever op Bonaire zoekt:

- Horeca personeel
- Onderwijs personeel
- Werknemers met technische opleiding
- Verpleegkundigen / Specialisten
- Werknemers met financiële opleiding

MBO, HBO en WO niveau



# Bonaire





# Bonaire

## First Blue Destination

- Inwoners in 2020 > 21.000
  - Ongeveer 500 per jaar groei.
- Hospitality:
  - *Chogogo Resort- nieuw TUI*
  - *Eden Beach- uitbreiding*
- Transport
  - Flamingo Airport - *uitbreiding*
  - KLM, Delta, AA, Divi, United, EZ-air, TUI.
- Energie
  - Zon- & Windenergie- *nieuwe projecten*
  - Algenproductie- *nieuw*
- Onderwijs
  - Bredeschool
  - VMBO en MBO *nieuw*
- Zorg
  - Ziekenhuis- *uitbreiding*
  - Verslavingszorg- *uitbreiding*
- Telecom
  - Glasvezelnetwerk tot huis 100MB- *nieuw*

## Kennis en ervaring





# Bonaire

Nieuwbouw  
VMBO en MBO



Nieuwbouw  
Pelikaan





# Bonaire



**Bonaire kondigt volledige invoering  
van One Ship Policy aan**



# Bonaire



**De Fundashon Cas Boneriano is er eindelijk in geslaagd de benodigde financiering om 500 woningen op het eiland neer te kunnen zetten voor de lagere inkomens zeker te stellen.**



# Bonaire



**Fundashon Mariadal** is een grote, dynamische en innovatieve dienstverlener in de gezondheidszorg op Bonaire.

- **Ziekenhuis / Poli**
- **Verpleeghuis**
- **Thuiszorg**



# Bonaire



Flamingo Airport / Bonaire International Airport



# Bonaire



<http://ezairtravel.com/>



<https://www.flydivi.com/>

<http://fly-cd.com/>



# Bestemming Bonaire



<https://www.youtube.com/watch?v=INB5ywOUoRE>



# Bestemming Bonaire

## Enkele belangrijke emailadressen

- <https://www.rijksdienstcn.com/>
- <https://www.bonairegov.com/>
- <https://www.webbonaire.com/>
- <https://www.telbo.net/>
- <https://www.flamingotv.com/>
- <https://bonairechamber.com/>
- <https://fundashonmariadal.com/>
- <https://www.banboneirubek.com/>
- <https://entrepreneurcaribbean.com/>
- <https://www.infobonaire.com/>
- <https://www.flyezair.net/>
- <https://www.flydivi.com/>
- <https://www.klm.com/>
- <https://fly-cd.com/>





# Bestemming Bonaire

- Aantal Vacatures in 2019  
>200  
MBO-HBO-WO

[www.banboneirubek.com](http://www.banboneirubek.com)  
[www.back2bonaire.com](http://www.back2bonaire.com)

BanBoneiruBek  
Kaya Sabalo 13  
Bonaire, Caribibisch Nederland  
Tel: 00599 7174518  
e-mail: [info@banboneirubek.com](mailto:info@banboneirubek.com)

# **Bestemming Bonaire**

***MASHA DANKI***

**DANK U**